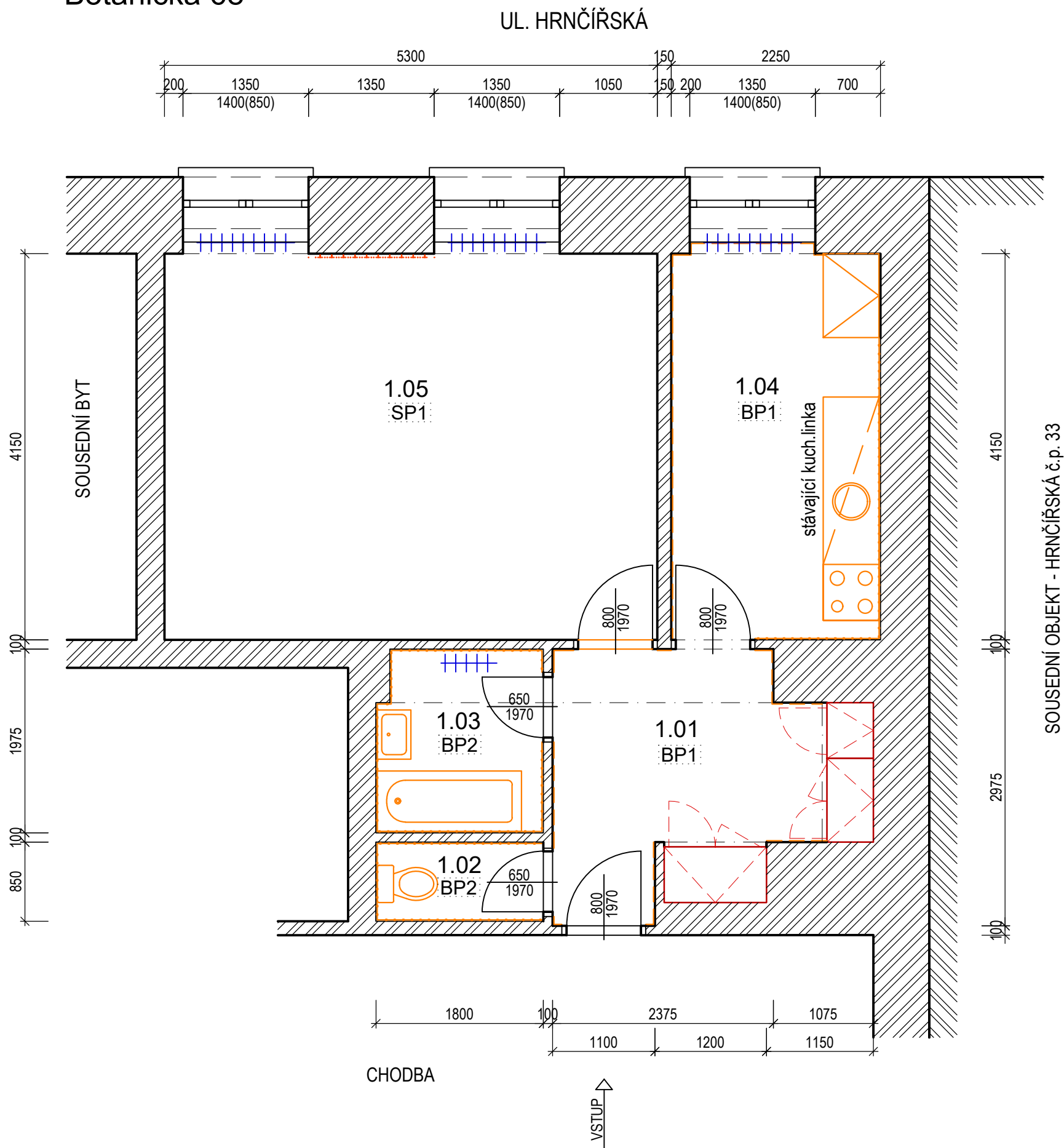


PŮDORYS 1.NP - byt č. 1 - bourací práce M1:50
Botanická 68



LEGENDA MÍSTNOSTÍ:

ČÍSLO MÍSTNOSTI	ÚČEL MÍSTNOSTI	PLOCHA m ²	S.V. m	PODLAHA	STĚNY	POZNÁMKA
1.01	PŘEDSÍŇ	8,49	2,60/2,35	PVC + DLAŽBA	VESTAVĚNÉ SKŘÍŇE	KERAMICKÝ SOKL v.100mm dl. 5000mm
1.02	WC	1,53	2,60	DLAŽBA	KERAMICKÝ OBKLAD v.1400mm dl. 4400mm	
1.03	KOUPELNA	3,47	2,60	DLAŽBA	KERAMICKÝ OBKLAD v.1400mm dl. 6700mm	
1.04	KUCHYŇ	9,70	2,60	PVC	KERAMICKÝ OBKLAD v.1350mm dl. 4600mm	KERAMICKÝ SOKL v.100mm dl. 6000mm
1.05	POKOJ	22,72	2,60	PARKETY	DŘEVĚNÝ OBKLAD v.900mm dl. 1350mm	

LEGENDA:

	STÁVAJÍCÍ ZDIVO		DEMONTÁŽ KUCHYŇSKÉ LINKY
	STÁVAJÍCÍ KONSTRUKCE		BOURANÁ SANITA
	STÁVAJÍCÍ VESTAVĚNÉ SKŘÍŇE		BOURANÝ KERAM.OBKLOD STĚN
	STÁVAJÍCÍ RADIÁTORY		BOURANÝ KERAMICKÝ SOKL
			BOURANÝ DŘEVĚNÝ OBKLAD STĚN

LEGENDA STÁVAJÍCÍCH PODLAH:

BP 1 - PVC, dlažba, podkladní vrstva – celk.tl. ~ 50mm (m.č. 1.01, 1.04)
BP 2 - dlažba, podkladní vrstva – celk.tl. ~ 50mm (m.č. 1.02, 1.03)
SP 1 - stávající parkety (m.č. 1.05)

AKCE:		OPRAVA BYTU Botanická 68, 602 00 BRNO Byt č. 1		STUPEŇ PD: DOKUMENTACE PRO PROVÁDĚNÍ STAVBY - DPS			
INVESTOR A OBJEDNATEL:		Úřad městské části města Brna Dominikánská 2, 601 69 Brno		OBJEKT:	Bytová jednotka - Brno, Botanická 68, byt č.1		
MÍSTO STAVBY:		Botanická 934/68, 602 00 Brno - byt č.1 parc. č.1676; k. ú. Veverí		PROFESE:	D.1.1 - ARCHITEKTONICKO-STAVEBNÍ ŘEŠENÍ		
GENERÁLNÍ PROJEKTANT:		<div>INTAR a.s. Bezručova 81/17a, 602 00 Brno tel.: +420 543 422 211 www.intar.cz, info@intar.cz</div>		ZAKÁZKOVÉ ČÍSLO:	20189311-4		
VEDOUCÍ PROJEKTU:		ING. JOSEF KATOLICKÝ, jkatolicky@intar.cz		DATUM:	08/2021		
HLAVNÍ INŽENÝR PROJEKTU:		Z.KRATOCHVILOVÁ, zkratochvilova@intar.cz		FORMÁT:	3 × A4		
ZHOTOVITEL ČÁSTI:				KOPIE:	<div></div>		
ODPOVĚDNÝ PROJEKTANT:		Z.KRATOCHVILOVÁ, zkratochvilova@intar.cz		MĚŘÍTKO:		1:50	
VYPRACOVAL:		ZDEŇKA KRATOCHVILOVÁ, zkratochvilova@intar.cz		VÝKRES:			Půdorys 1.np - byt č.1 Stávající stav/Bourací práce
				EVIDENČNÍ ČÍSLO:			
				20189311_D.1.1_02		02	REVIZE: